



## 交通部航港局航船布告

中華民國 111 年 8 月 3 日

- 257** 中共公布於臺灣周邊海域進行軍演海域因應措施(北部海域部分)
- 依據 111 年 8 月 2 日新華社等媒體公布訊息辦理。
- 說明 1. 針對 111 年 8 月 4 日 12 時-7 日 12 時中共進行重要軍事演訓行動一事，呼籲軍演期間相關船隻避開演習區域，改以替代航線方式進出基隆港、蘇澳港及台北港，注意航行以策安全。
2. 航行於區域 1 以西與平潭之間水域之相關船隻，請儘量避開該軍演區域及周邊水域，以維船舶航行安全。

區域 1 座標：

A(北緯 25°15'26"、東經 120°29'20")

B(北緯 24°50'30"、東經 120°05'45")

C(北緯 25°04'32"、東經 119°51'22")

D(北緯 25°28'12"、東經 120°14'30")

區域 2 座標：

E(北緯 26°07'00"、東經 121°57'00")

F(北緯 25°30'00"、東經 121°57'00")

G(北緯 25°30'00"、東經 121°28'00")

H(北緯 26°07'00"、東經 121°28'00")

區域 3 座標：

I(北緯 25°34'00"、東經 122°50'00")

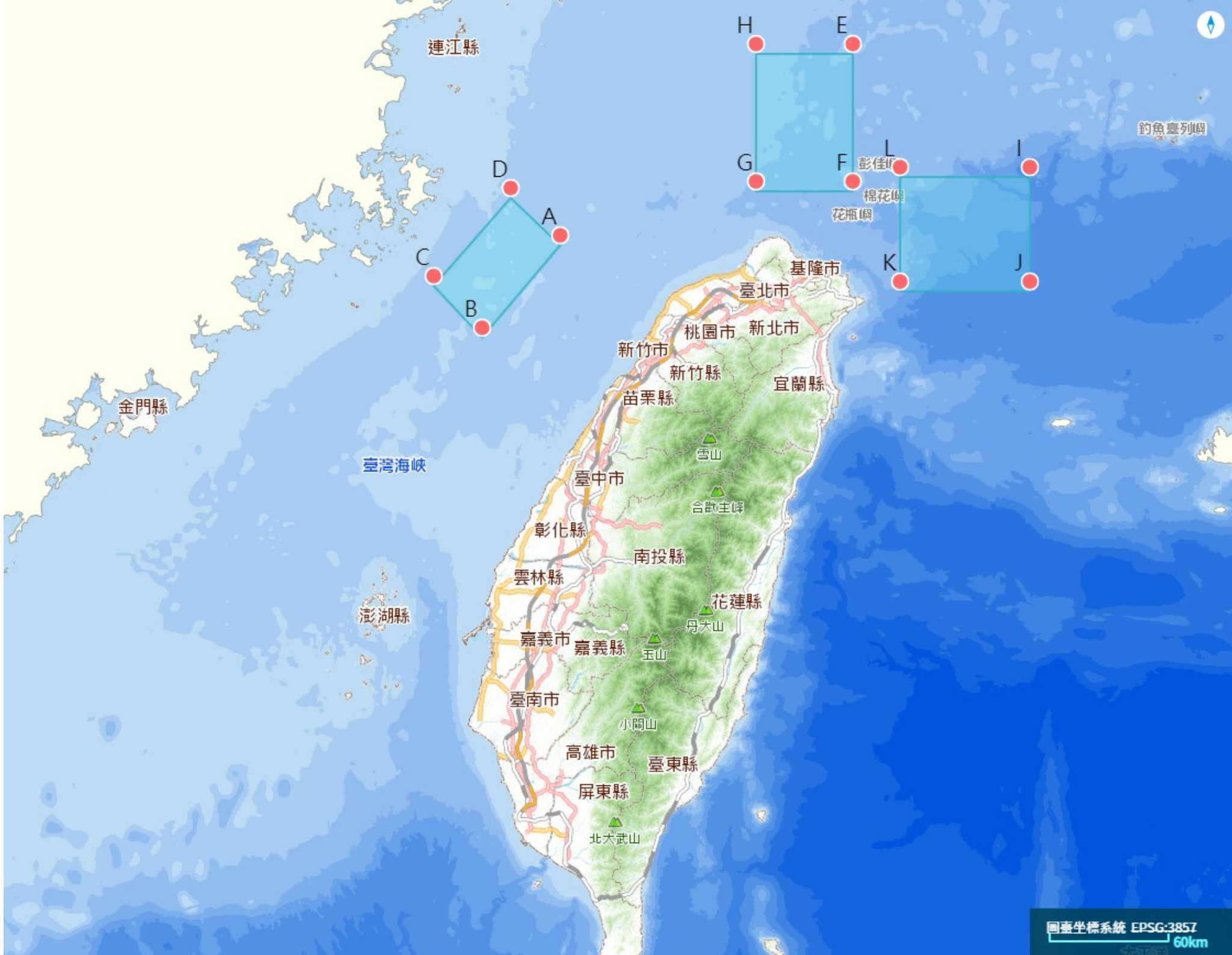
J(北緯 25°03'00"、東經 122°50'00")

K(北緯 25°03'00"、東經 122°11'00")

L(北緯 25°34'00"、東經 122°11'00")

位 置 北緯 25°15'26.0" ，東經 120°29'20.0" 。  
北緯 24°50'30.0" ，東經 120°05'45.0" 。  
北緯 25°04'32.0" ，東經 119°51'22.0" 。  
北緯 25°28'12.0" ，東經 120°14'30.0" 。  
北緯 26°07'00.0" ，東經 121°57'00.0" 。  
北緯 25°30'00.0" ，東經 121°57'00.0" 。  
北緯 25°30'00.0" ，東經 121°28'00.0" 。  
北緯 26°07'00.0" ，東經 121°28'00.0" 。  
北緯 25°34'00.0" ，東經 122°50'00.0" 。  
北緯 25°03'00.0" ，東經 122°50'00.0" 。  
北緯 25°03'00.0" ，東經 122°11'00.0" 。  
北緯 25°34'00.0" ，東經 122°11'00.0" 。 \*WGS84

交通部航港局  
局長 葉協隆





## 交通部航港局航船布告

中華民國 111 年 8 月 3 日

### 261 中共公布於臺灣周邊海域進行軍演海域因應措施(南部海域部分)

依據 111 年 8 月 2 日新華社等媒體公布訊息辦理  
說明 針對 111 年 8 月 4 日 12 時-7 日 12 時中共進行重要軍事演訓行動一事，呼籲軍演期間相關船隻避開演習區域，改以替代航線方式進出高雄港及安平港，注意航行以策安全。

區域 1 座標位置：

A(北緯 21 度 14 分 00 秒、東經 121 度 33 分 00 秒)

B(北緯 21 度 33 分 00 秒、東經 121 度 18 分 00 秒)

C(北緯 21 度 07 分 00 秒、東經 120 度 43 分 00 秒)

D(北緯 20 度 48 分 00 秒、東經 120 度 59 分 00 秒)

區域 2 座標位置：

E(北緯 22 度 43 分 00 秒、東經 119 度 14 分 00 秒)

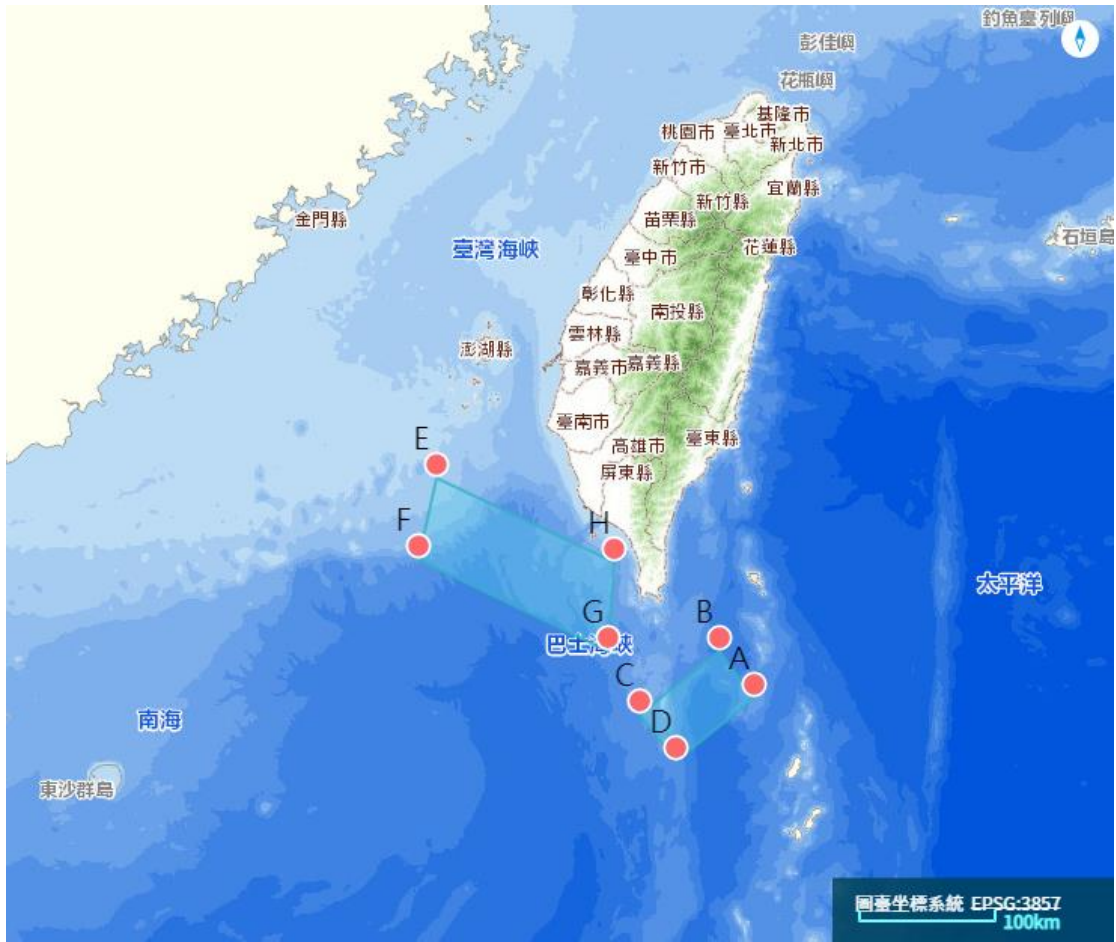
F(北緯 22 度 10 分 00 秒、東經 119 度 06 分 00 秒)

G(北緯 21 度 33 分 00 秒、東經 120 度 29 分 00 秒)

H(北緯 22 度 09 分 00 秒、東經 120 度 32 分 00 秒)

位置 北緯 21°14'00.0"，東經 121°33'00.0"。  
北緯 21°33'00.0"，東經 121°18'00.0"。  
北緯 21°07'00.0"，東經 120°43'00.0"。  
北緯 20°48'00.0"，東經 120°59'00.0"。  
北緯 22°43'00.0"，東經 119°14'00.0"。  
北緯 22°10'00.0"，東經 119°06'00.0"。  
北緯 21°33'00.0"，東經 120°29'00.0"。  
北緯 22°09'00.0"，東經 120°32'00.0"。 \*WGS84

交通部航港局  
局長 葉協隆





## 交通部航港局航船布告

中華民國 111 年 8 月 3 日

### 259 中共公布於臺灣周邊海域進行軍演海域因應措施(東部海域部分)

依據 111 年 8 月 2 日新華社等媒體公布訊息辦理  
說明 針對 111 年 8 月 4 日 12 時-7 日 12 時中共進行重要軍事演訓行動一事，呼籲軍演期間相關船隻避開演習區域，改以替代航線方式進出花蓮港及和平港，注意航行以策安全。

東部海域範圍：

A: 北緯 22°56'00"、東經 122°40'00"

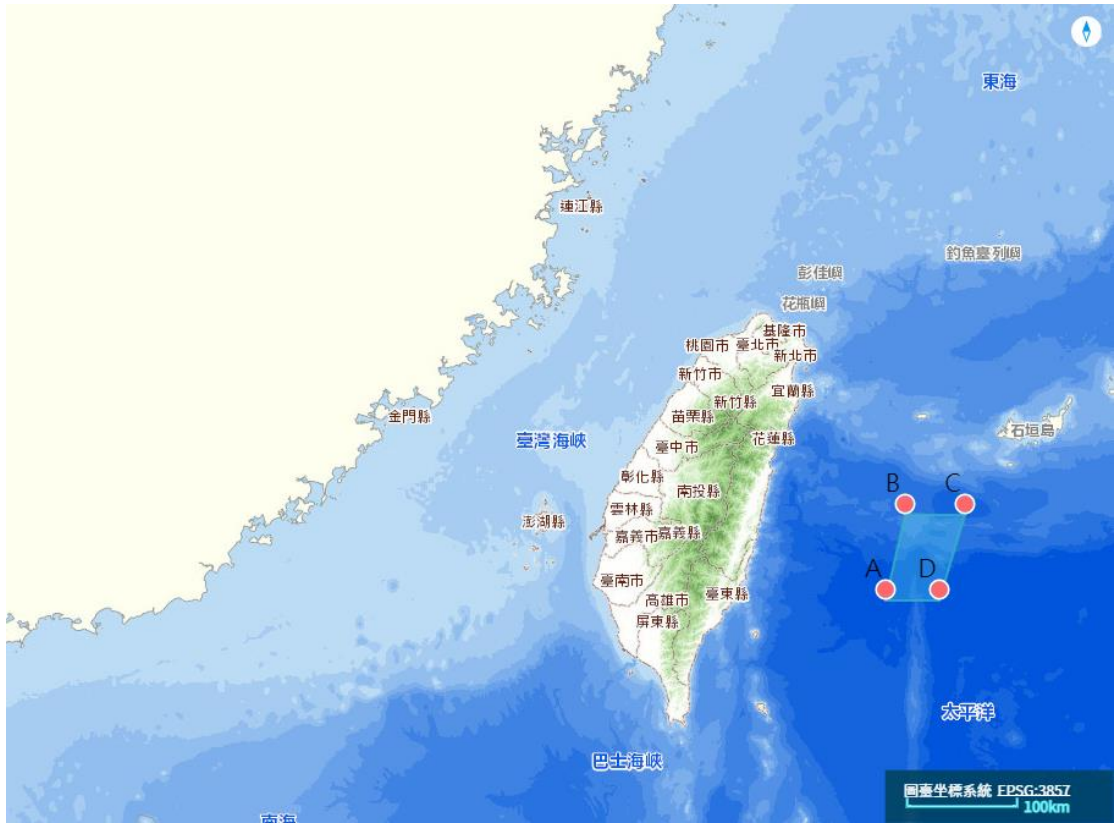
B: 北緯 23°38'00"、東經 122°51'00"

C: 北緯 23°38'00"、東經 123°23'00"

D: 北緯 22°56'00"、東經 123°09'00" 四點連線。

位置 北緯 22°56'00.0"，東經 122°40'00.0"。  
北緯 23°38'00.0"，東經 122°51'00.0"。  
北緯 23°38'00.0"，東經 123°23'00.0"。  
北緯 22°56'00.0"，東經 123°09'00.0"。\*WGS84

交通部航港局  
局長葉協隆





## 交通部航港局航船布告

中華民國 111 年 8 月 4 日

### 265 中共公布於臺灣周邊海域進行軍演海域因應措施(東部海域新增部分)

依據 說明 如說明  
111年8月4日10時-8日10時中共進行重要軍事演訓行動，在東部海域增加一處演訓區域，呼籲軍演期間相關船隻避開演習區域，注意航行以策安全。新增範圍：

北緯 23°40'00" 、東經 122°30'00"

北緯 23°40'00" 、東經 122°54'00"

北緯 23°13'00" 、東經 123°54'00"

位置 北緯 22°13'00" 、東經 123°30'00" 四點連線。  
北緯 23°40'00.0" ，東經 122°30'00.0" 。  
北緯 23°40'00.0" ，東經 122°54'00.0" 。  
北緯 23°13'00.0" ，東經 122°54'00.0" 。  
北緯 23°13'00.0" ，東經 122°30'00.0" 。 \*WGS84

交通部航港局  
局長葉協隆