

因應新型冠狀病毒傳染嚴重特殊傳染性肺炎注意事項，請詳細閱讀：

- 1、如有發燒、咳嗽、呼吸急促等不適症狀請盡快就醫。
- 2、若您已有感冒症狀，敬請配戴口罩，若有發燒症狀，則請在家休息，做好自主管理。
- 3、進入教室需配合量體溫，37.5 度 C 者請回家休息協助防疫。
- 4、**進入教室所有人員必須配戴(醫療許可證之口罩)，勤洗手且配合酒精消毒(無配戴口罩者不得進入教室)。**



# 出現發燒或呼吸道症狀



發燒



咳嗽



流鼻水



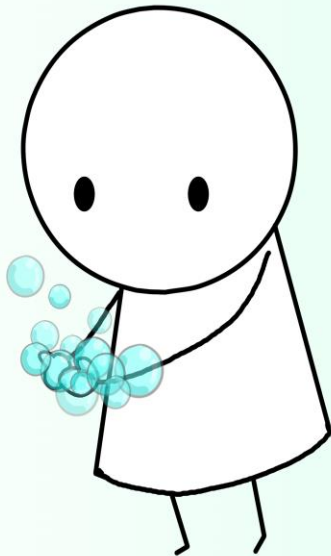
喉嚨痛

# 請

## 戴口罩



當口罩有髒汙、潮濕  
或破損時應立即更換



## 勤洗手

請以肥皂和水或  
酒精性乾洗手液清潔雙手

